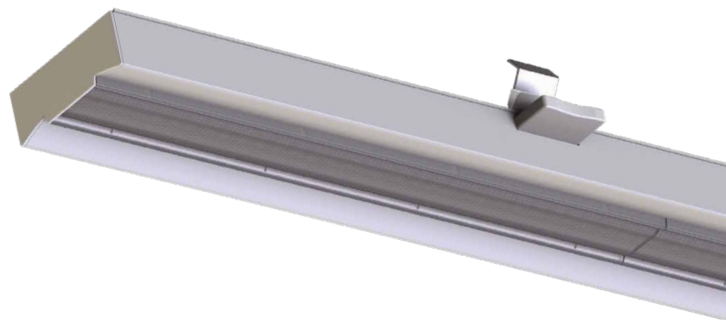


K-Line **FLEX**



Model	K-Line FLEX 4000-90	K-Line FLEX 4000-60	K-Line FLEX 5000-90
Arbeitsspannung	220~240 V AC · 50/60 Hz / 185-250 V D		
Leistungsaufnahme	25W-30W-35W-40W-45W-55W-65W-75W (8-stufig einstellbar per DIP-Schalter)		
Lichtstrom	3500 - 11000 lm		
Systemeffizienz	bis zu 158 lm/W		
Farbwiedergabe	CRI (Ra) > 83		
Farbkonsistenz	3 Step McAdam (SDCM)		
Abstrahlwinkel	90°	60°	90°
Gehäuse	Aluminium-Gehäuse + ONE LENS Module		
Lichtfarbe	4000 K (NW)		5000 K (NW)
Dimmung	mit Schiebenschalter & DALI		
Lebensdauer	80.000 Std [L80,B10]		
Schutzart	IP20		
Betriebstemperatur	- 20 bis + 50° C		
Abmessungen	1527 x 65 x 20 mm		
Gewicht	1,6 kg		

ZUBEHÖR K-Line **FLEX**

Einspeisung

Stecker-Set

Verbindungskabel 1,5 m

Verbindungskabel 3,0 m

Blindabdeckung aus Aluminium