

LED Lichtband

K-Line ***EASY***



Das Lichtbandsystem neu definiert.
Kompromisslos flexibel und maximal clever in jeder Hinsicht.

K-Line EASY - LED Lichtband

Aufs Wesentliche fokussiert

Die **K-Line EASY** ist unsere kosteneffiziente Lichtbandlösung sowohl für eine homogene Regal- und Lagerbeleuchtung von ganz oben bis ganz unten, als auch für Werkstätten oder Produktionsbereiche von ganz klein bis ganz groß. Schon ab dem ersten Tag spart die **K-Line EASY** Kosten, die sich für das Klima und für Ihren Geldbeutel rechnen.

Wir haben uns bei diesem Lichtbandsystem auf das Wesentliche konzentriert, bieten Ihnen eine hervorragende Effizienz von 148lm/W und eine besonders gleichmäßige Ausleuchtung, verpackt in einem schlanken, hochwertigen Aluminiumgehäuse. Auch die Installation kommt schlicht daher. Mit nur einem Klick werden die Leuchten zusammengesteckt, die verschiedenen erhältlichen Abhänger sind über die ganze Länge der Leuchte verschiebbar und lassen sich somit spielend auf Ihre Gegebenheiten vor Ort anpassen. Für Bereiche in denen Sie weniger Helligkeit benötigen sind Leermodule erhältlich die Sie ebenso leicht mit einem Click montieren und wieder demontieren können. Sollten nachträgliche Veränderungen erforderlich sein, können Licht- und Leermodule noch jederzeit getauscht werden, was Ihnen maximale Flexibilität der Installation und eine einfache Wartung garantiert.

Damit Sie das Lichtband noch individueller auf Ihre Bedürfnisse anpassen können, lässt sich die Helligkeit des **K-Line EASY** mit einem Leistungsschalter in zwei Stufen einstellen. Das alles macht die **K-Line EASY** zur einfachsten Alternative zu einem herkömmlichen T5-/T8-Lichtbandsystem und zu Ihrer optimalen Beleuchtung nicht nur für Produktionsbetriebe, Werkstätten oder Logistikhallen, sondern auch für Bildungseinrichtungen und Foyers.



> 500.000

Schaltzyklen

>50.000h

Lebensdauer

bis zu

148 lm/W

Lumen pro Watt

bis zu

8.600 lm

Lichtleistung

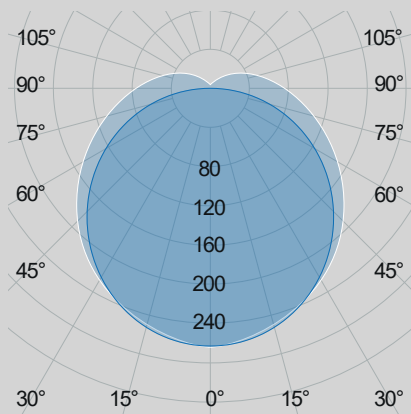
weniger als

< 60 s

Montagedauer

LICHTVERTEILUNGSKURVEN

K-Line EASY



TECHNISCHE DATEN

Eingangsspannung	220 - 240 V AD / DC
Farbkonsistenz	< 4 SDCN
Farbtemperatur	4000K 5000 K
Schaltzyklen bis Ausfall	> 500.000
Betriebstemperatur	-20° bis +50°
Durchgangsverdrahtung	3 x 1,5 mm ²
Lebensdauer	> 50.000h [L80,B10]
Farbwiedergabe CRI (Ra)	> 80
Gewicht	1,4 kg
Länge	1500 mm

K-Line EASY

	K-Line EASY 4000-80	K-Line EASY 5000-80
Schutzart	IP40	IP40
Schlagfestigkeit	IK06	IK06
Leistungsaufnahme	58 W	58W
Energieverbrauch	58 kWh/1.000 h	58 kWh/1.000 h
Farbtemperatur	4000 K	5000K
Nennabstrahlwinkel	130°	130°
Nutzlichtstrom	8.600 lm	8.600 lm
Lumen pro Watt	148 lm/W	148 lm/W
Dimmbar	DIP-Schalter (100%/50%)	DIP-Schalter (100%/50%)

Zubehör

K-Line EASY

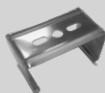
Leermodul



Anschlussset



Montageclip für
Deckenmontage



Allgemeines: Die Abbildungen und Angaben in diesem Prospekt sind unverbindlich in Farbe, Form und technischen Daten. Fehler und Irrtümer behalten wir uns vor. Es gelten unsere Allgemeinen Geschäftsbedingungen, die Sie unter www.konzept-lighting.de/agb einsehen können.

Datenschutz: Wenn Sie künftig unsere Informationen und Angebote nicht mehr erhalten möchten, können Sie der Verwendung Ihrer Daten für Werbezwecke widersprechen. Teilen Sie uns dies bitte schriftlich unter Angabe Ihres Namens und Ihrer Anschrift mit: K-Lighting GmbH - Hammerweg 91 - 59929 Brilon oder per E-Mail: info@konzept-lighting.de.

Alle Angaben sind Herstellerangaben. Technische Änderungen vorbehalten. Keine Haftung für Irrtümer und Druckfehler.